

## 2 ROMS LEILIGHET TYPE 20

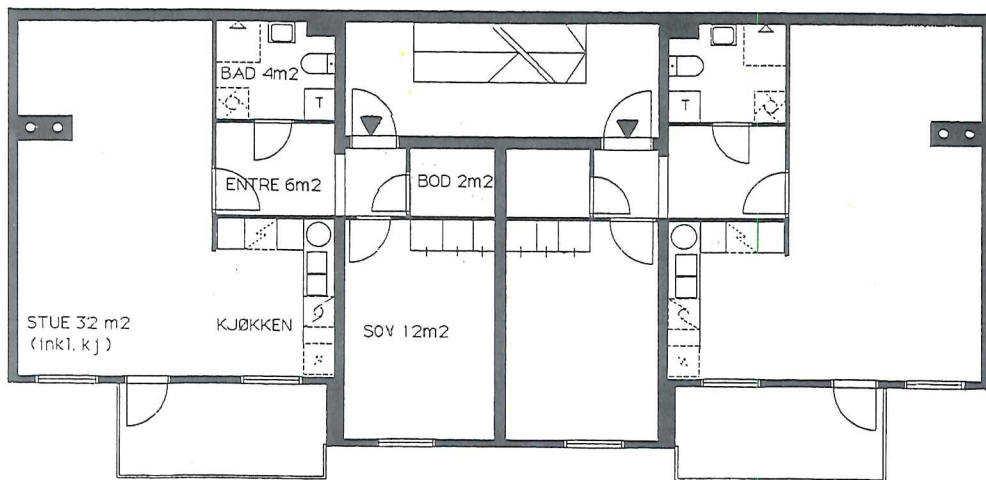
Antall : 28 stk.  
Bruksareal : 59 m<sup>2</sup>  
Bruttoareal : 72 m<sup>2</sup>

Leilighetene ligger i u. etg. og 2. u. etg., med leilighet type 4 R over.

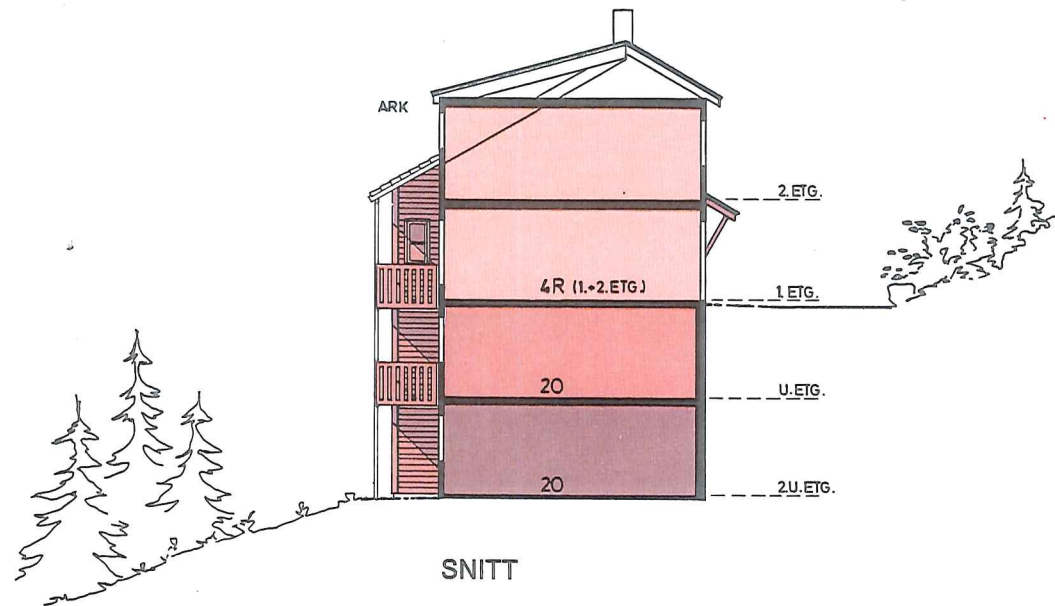
Adkomst er via trapp fra gangvei på 1. etg. nivå. Fire leiligheter, 2 stk. på hvert plan, er samlet om et felles trapperom.

Stue har utgang til romslig syd eller sydvest-ventd balkong for leiligheter i u. etg. og til begrenset uteplass på terreng for leiligheter i 2. u. etg.

Kjøkken i kombinasjon med stue.  
Soverom med 2 sengeplasser har adkomst fra stue og innvendig bod i forbindelse med entré.



U. ETG. OG 2.U. ETG. PLAN



FASADE SYD, LEILIGHETER 20 OG 4R