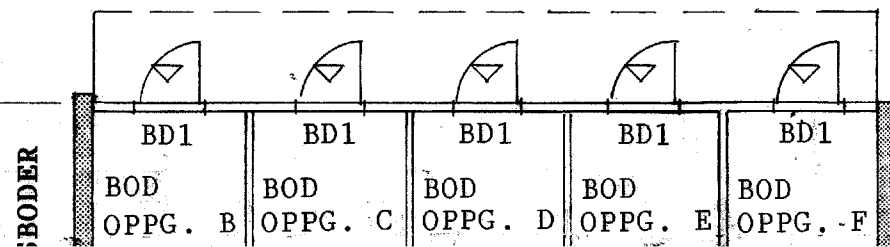


KJØRBAR GANGVEG

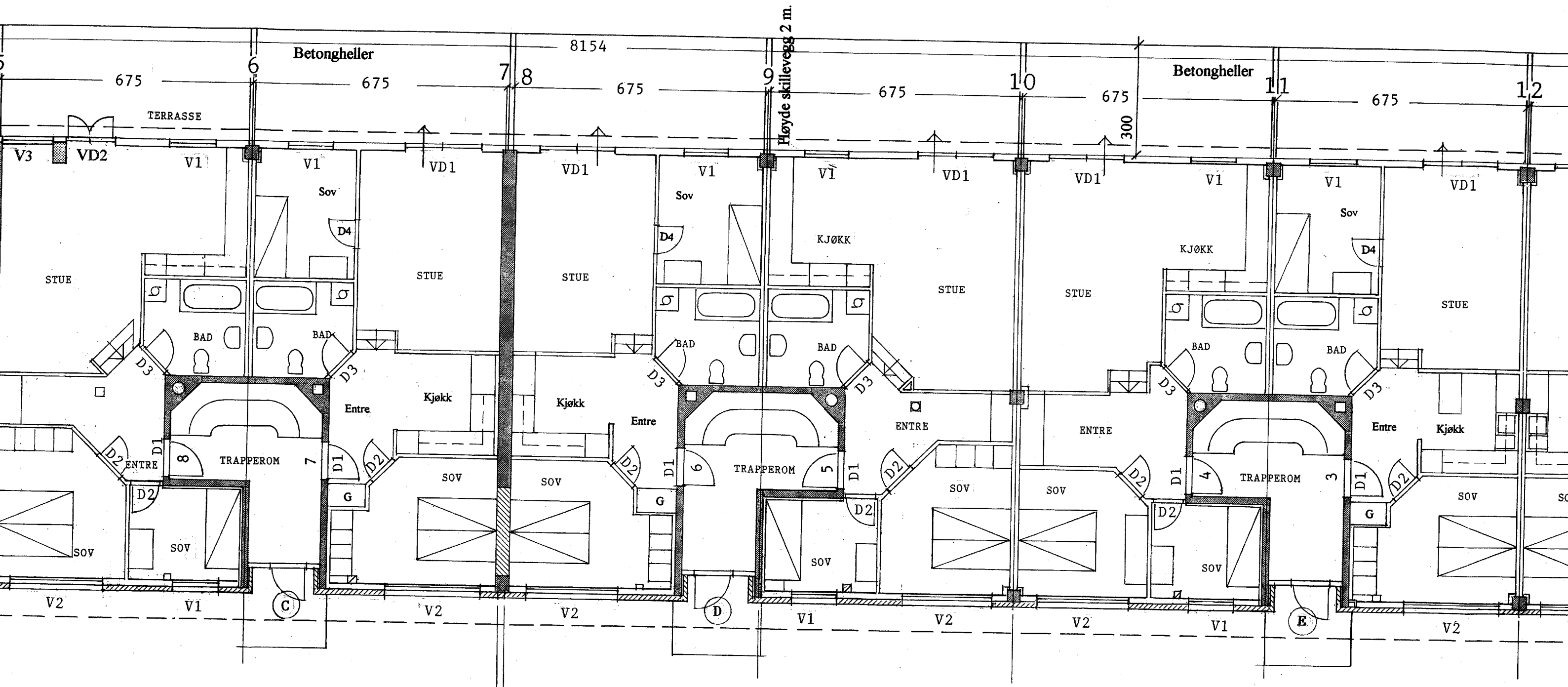
600



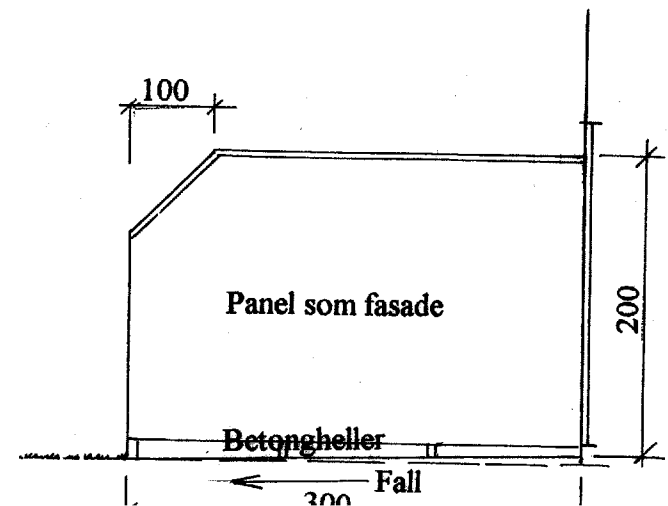
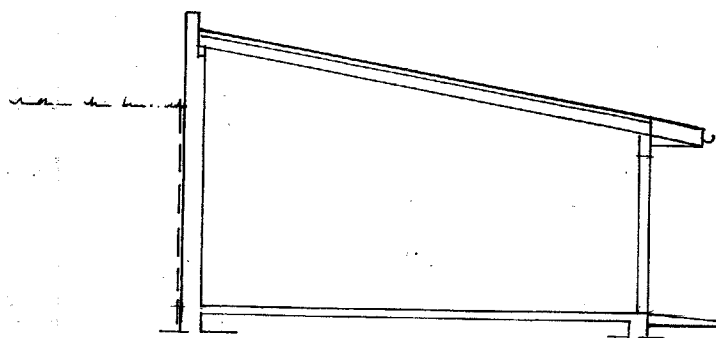
Nedkast

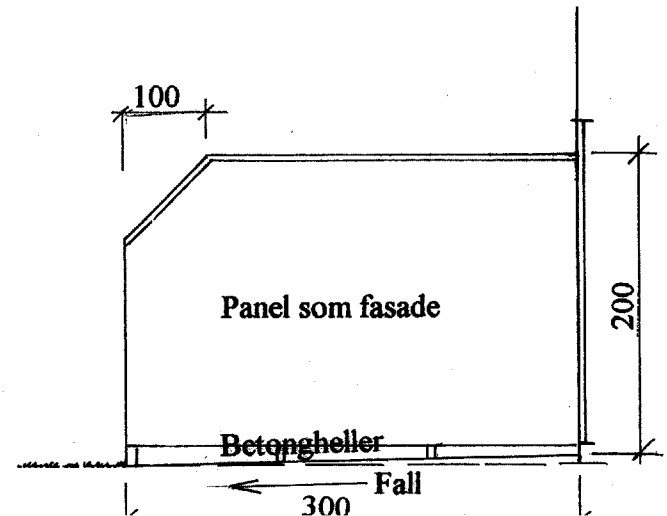
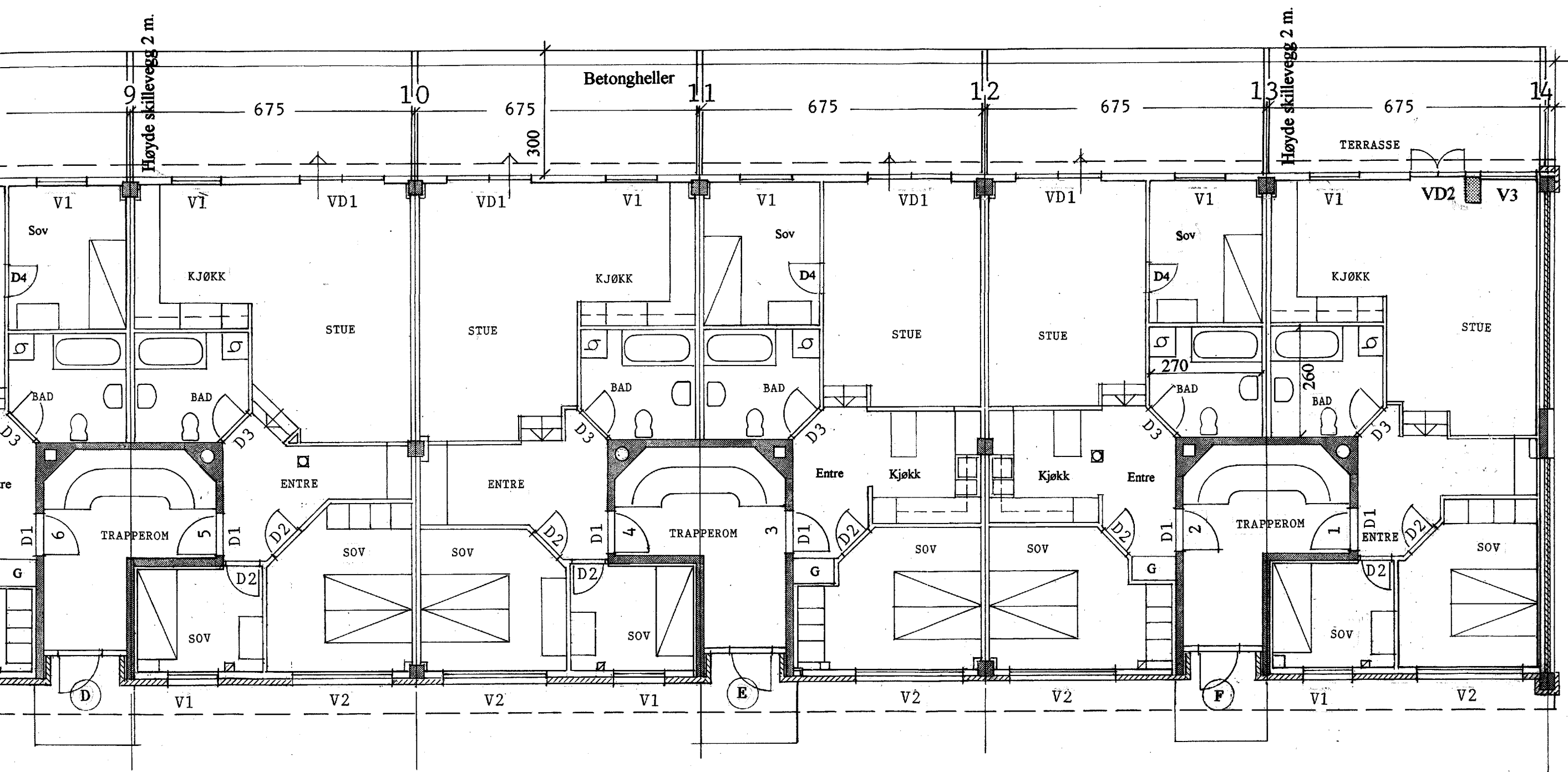
AREALER BRA:

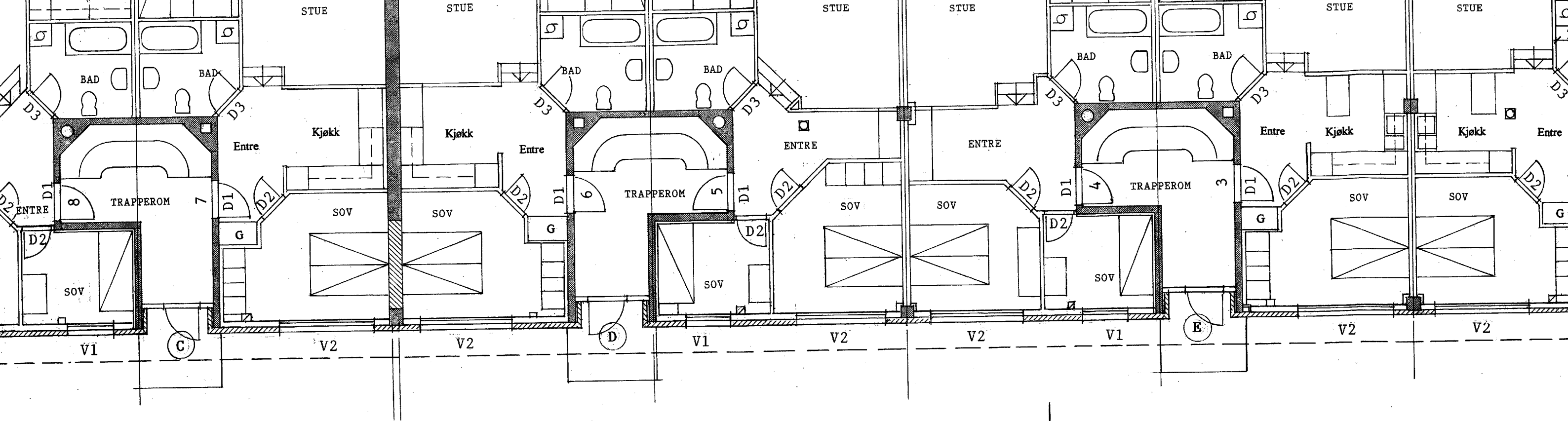
Leilighet 1:	70,5	m ²
" 2:	64,8	"
" 3:	64,8	"
" 4:	70,5	"
" 5:	70,5	"



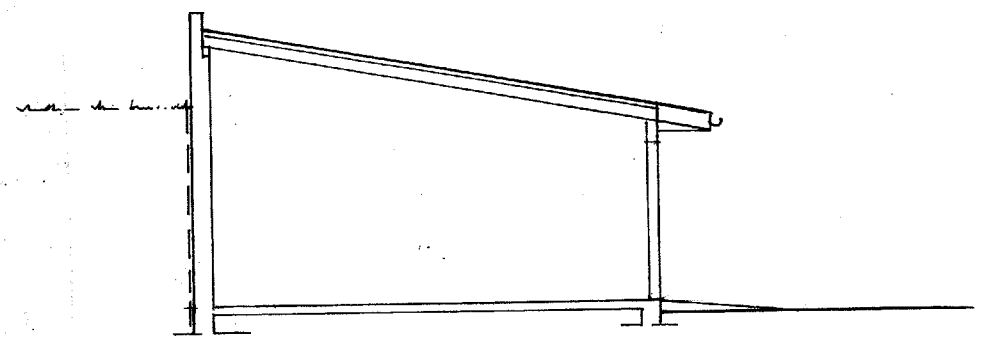
- REALER BRA:**
- 1: 70,5 m²
 - 2: 64,8 "
 - 3: 64,8 "
 - 4: 70,5 "
 - 5: 70,5 "
 - 6: 64,8 "



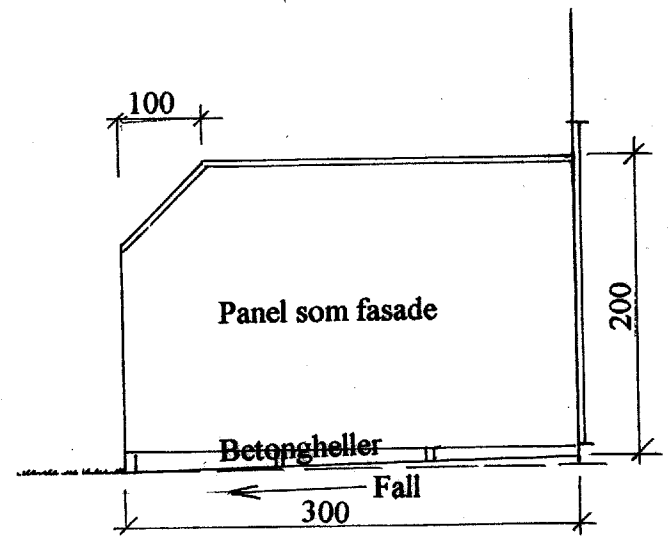




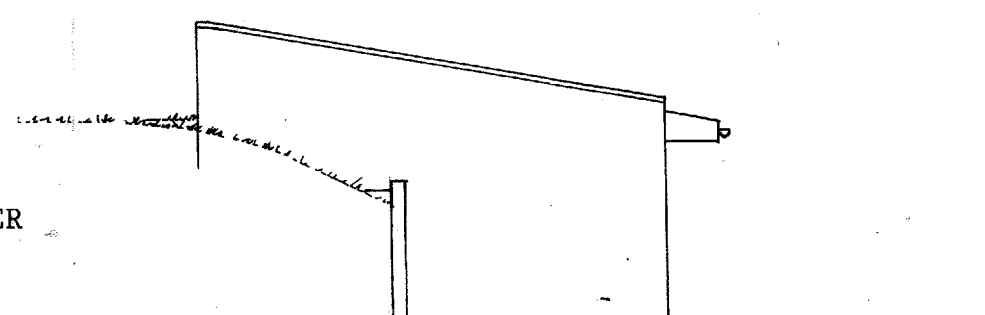
- 1: 70,5 m²
- 2: 64,8 "
- 3: 64,8 "
- 4: 70,5 "
- 5: 70,5 "
- 6: 64,8 "
- 7: 64,8 "
- 8: 70,5 "
- 9: 70,5 "
- 10: 64,8 "
- 11: 64,8 "
- 12: 70,5 " INNVENDIGE BODER
- 13: 79,4 "
- 14: 79,4 "



SNITT



Oppriss av skillevegg 1: 50



FASADE VEST
FASADE ØST (speilvendt)

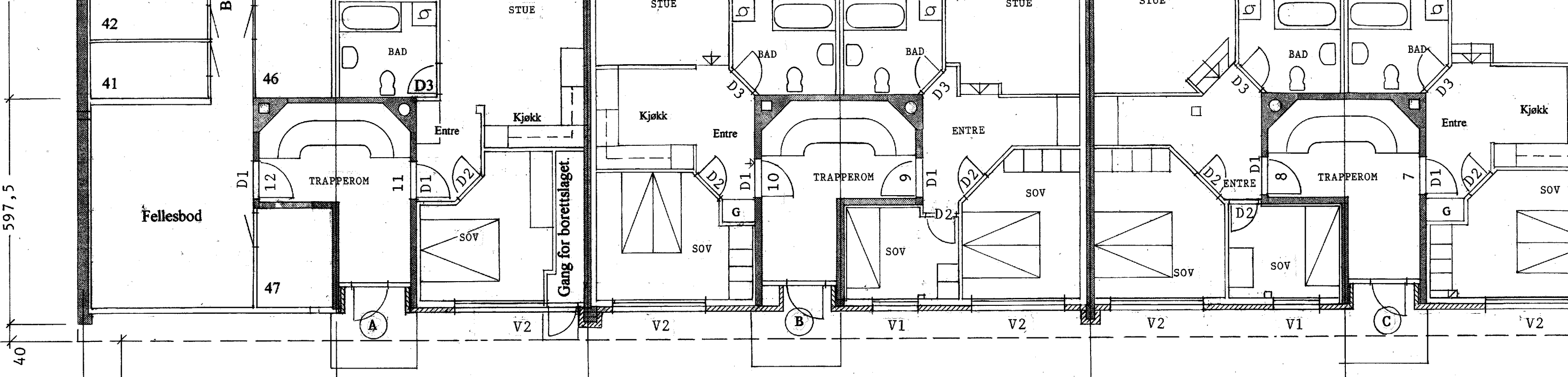
- 971,6 m²
- 87,6 "
- 988,7 m²
- 67,1 m²

REVISJON :
 11.11.04: Dører og vinduer.
 31.01.05: Forskjøvet utvendig bod.
 Nedkast og container for papir.
 24.02.05: Korrigert boder nr. 12.
 04.04.05: Alle leiligheter 3 roms.
 07.05.05: Justert yttervegger.

REVISJON:
 16.12.03: Lagerrom ved inngang blir soverom.
 Trapper til tilfluktsrom rives.
 Endret areal.
 Fasader og snitt utvendig bod.
 17.03.04: Justert innganger.
 13.05.04: Endret bad, trinn i stue,
 påføring mot trapperom.
 18.10.04: Korrigert boder.

LØVENSTAD BORETTSLAG
BLOKK 12 - NYE LEILIGHETER
PLAN UNDERETASJE.
UTVENDIGE BODER.
 SIVILARKITEKT
 BESØK: SOLH

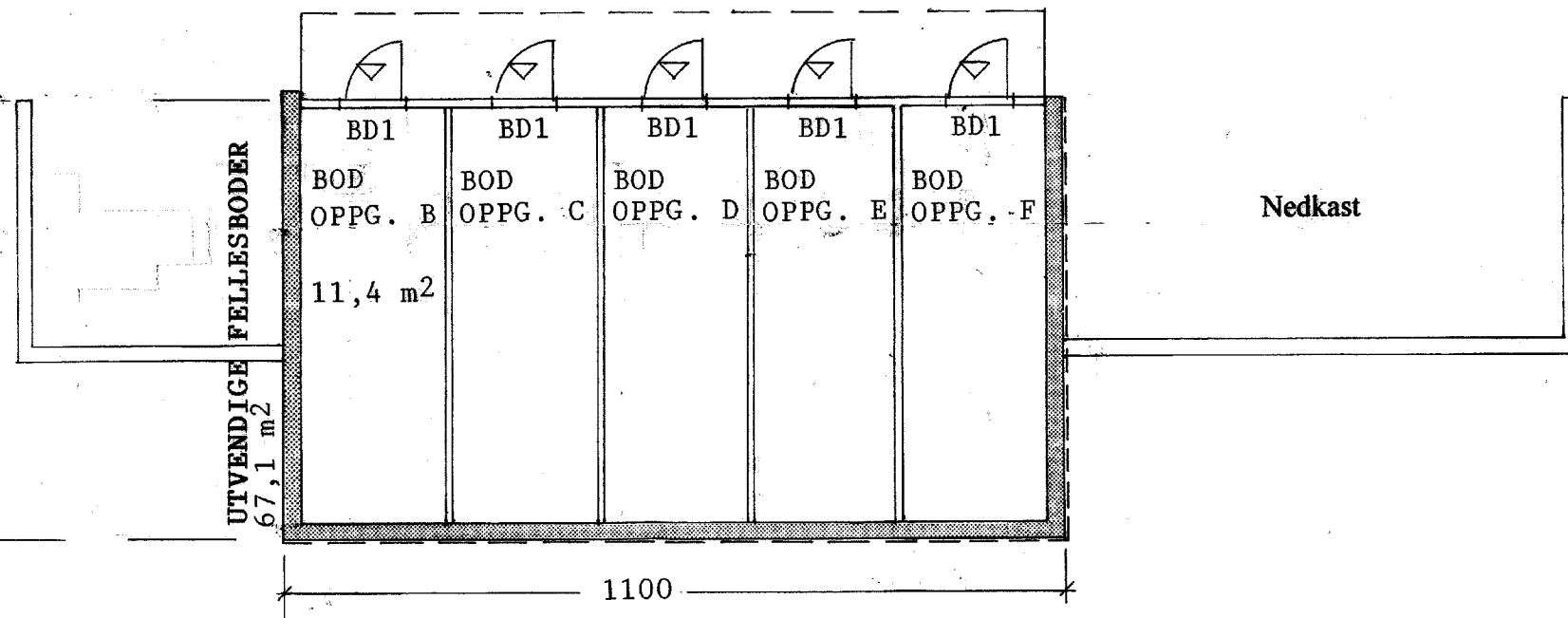
allevegger.
 r i alle leiligheter.



KJØRBAR GANGVEG

600

610



AREALER BRA:

Leilighet 1:	70,5	m ²
" 2:	64,8	"
" 3:	64,8	"
" 4:	70,5	"
" 5:	70,5	"
" 6:	64,8	"
" 7:	64,8	"
" 8:	70,5	"
" 9:	70,5	"
" 10:	64,8	"
" 11:	64,8	"
" 12:	70,5	" INNVENDIGE BODER
" 13:	79,4	"
" 14:	79,4	"

Sum: 971,6 m²

Trapperom: 87,6 "

BRA: 988,7 m²

UTV. BOD 67,1 m²

Rettelser:

- 08.09.05: Endret leilighet 11.
- 22.11.05: Uteplasser med skillevegger.
- 12.12.05: Mindre justeringer i alle leiligheter.

REVISJON :

- 11.11.04: Dør
- 31.01.05: Forsk
- Nedk
- 24.02.05: Korr
- 04.04.05: Alle
- 07.05.05: Juste
- 04.07.05: End

Nedkast

FASADE SYD